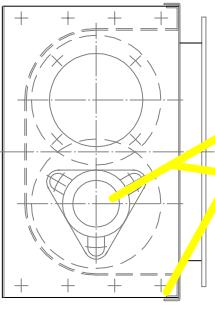


Diese Zeichnung darf ohne unsere Genehmigung weder vervielfältigt, noch Dritten Personen, insbesondere Konkurrenzfirmen zugänglich gemacht werden. Schutzvermerk nach DIN 34 beachten.

Weitergabe sowie Vervielfältigung dieser Unterlage, Vervielfältigung und Mitteilung ihres Inhalts nicht gestattet, soweit nicht ausdrücklich zugestanden. Zuwiderhandlungen verpflichten zu Schadenersatz. Alle Rechte für den Fall der Patenterteilung oder Gebrauchsmuster-Eintragung vorbehalten.

**Mail: [info@kastner-metall.de](mailto:info@kastner-metall.de)**  
**Web: [www.kastner-metall.com](http://www.kastner-metall.com)**

ohne Motor dargestellt



“Buchstabenmaße” nach Kundenwunsch frei wählbar, soweit technisch möglich. Bei Produkt-Eintritt/Austritt bitte genau angeben, ob es sich um Quadrat, Rechteck oder Durchmesser handelt und diese Maße als Außenmaße angeben. Flanschbild bitte separat angeben. Motorlage (oben, unten oder links) frei wählbar (nicht rechts). Motorlage oben ist dargestellt.

Bezeichnung:		Ausstragschnecke		AS 250; AA=200		Zeichnung-Nr.: 03.00439/2	
Datum	Name					KASTNER	
Version						Metallverarbeitung	
Geprüft						Arnoldsreuth 14 / 95704 Pullenreuth	
Toleranzen/Freimaße						Telefon 09234/9911-10	
ISO 2768 mittel						Telefax 09234/9911-11	
Gesamtrgewicht:		Auftrag-Nr.:		Motsatz:		Ersatz für:	
				~		Ersetzt durch:	
						vom: vorn:	

Maßliche und technische Änderungen vorbehalten.